

Handleiding Motorized Camera t.b.v. Carl Kentekenherkenning

De nieuwe generatie camera's voor Carl zijn uitgerust met een motorized autofocus lens.

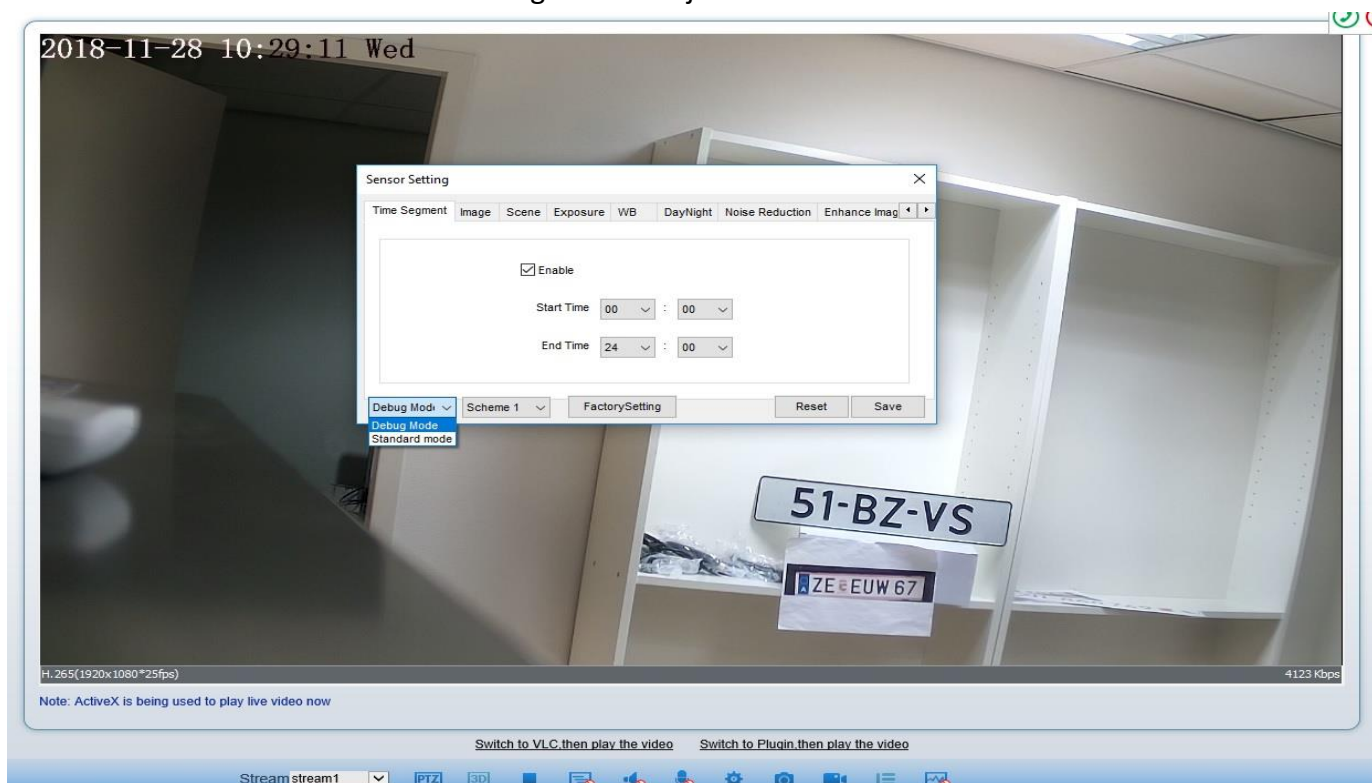
Dit houdt in dat u niet meer met een schroevendraaier de lens hoeft in en uit te zoomen en scherp te stellen. U dient in te loggen in de camera om deze instellingen te doen. Standaard geven wij meestal een vast IP adres aan de camera zoals 192.168.0.120 of 192.168.0.121 etc. Heeft u een camera welke nog af-fabriek staat en zodoende op DHCP is ingesteld (automatisch een ip adres verkrijgen) dan kunt u het ip adres met een speciale tool vinden als u de camera aan een reeds bestaand netwerk heeft aangesloten en er een DHCP server beschikbaar is. Meestal is de aanwezige router de DHCP server. Neem contact met ons op wanneer u de tool nodig heeft.

In deze handleiding beschrijven we de belangrijkste instellingen om de camera in te stellen voor het gebruik met Carl.

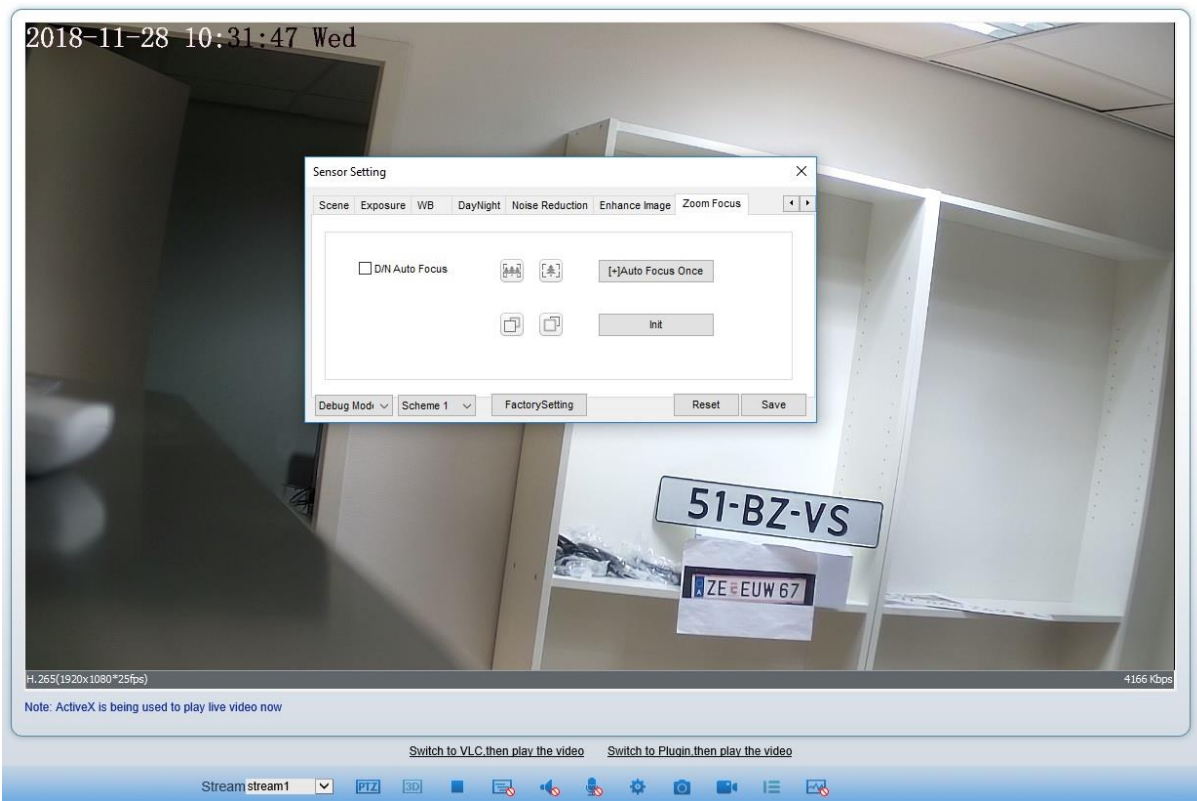
Inloggen op de camera :



Na het inloggen klikt u rechts in het live videobeeld of klik op het tandwielje onder het live videobeeld en een venster voor de sensor setting zal verschijnen.

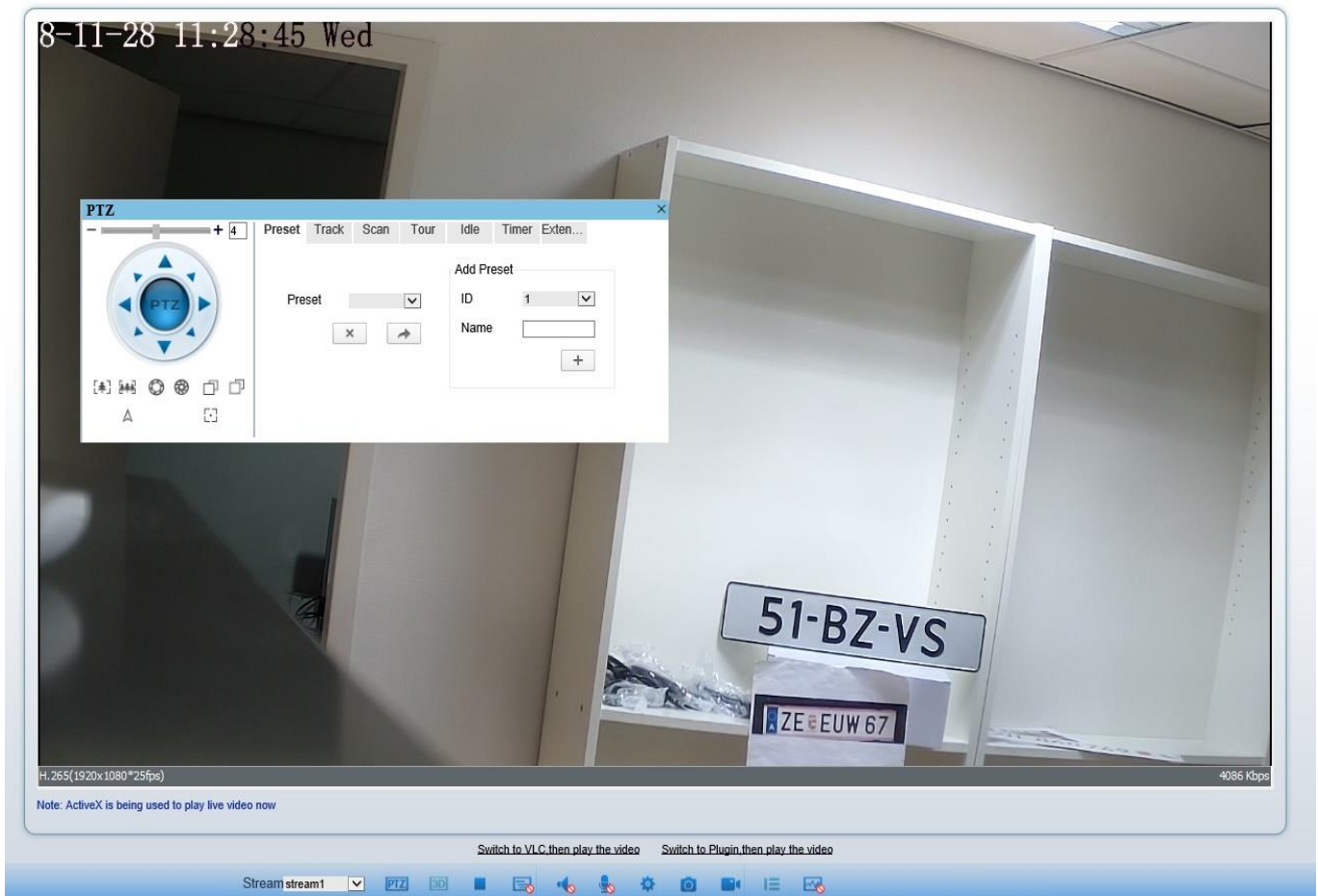


Kies linksonderin het venster voor debug mode. Klik rechtsbovenin pijltje naar rechts om meer tabbladen te zien. Om de instellingen voor de lens af te stellen te vinden klik net zolang tot u de tab "zoom focus" tegekomt en selecteer deze.



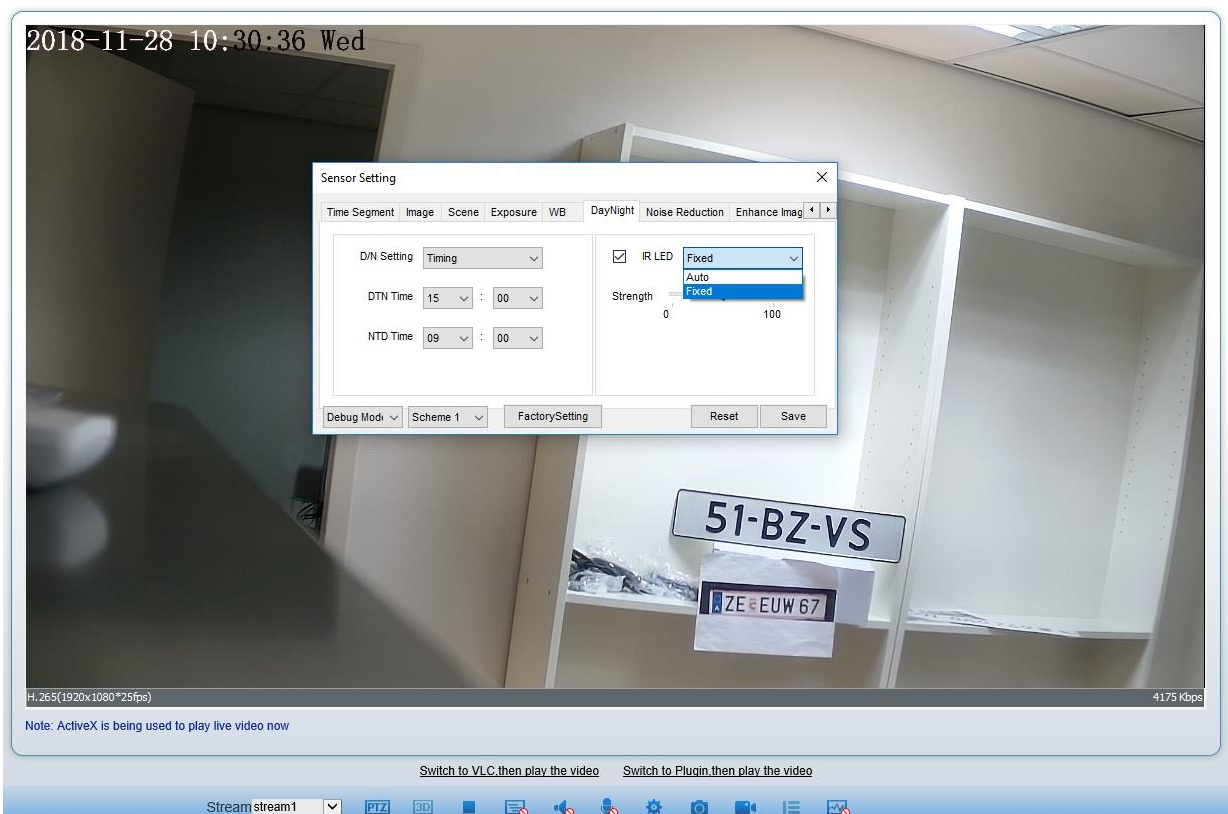
Zorg ervoor dat D/N Auto Focus altijd uit staat.

De knop met 3 boompjes is uitzoomen (groot overzicht) en de knop met 1 boompje is inzoomen (weinig overzicht) De knop onder de 3 boompjes is dichtbij focussen en de knop rechts ervan ver weg focussen. Maar daar de camera autofocus is zal deze automatisch scherpstellen nadat u in of uit zoomt. U kunt een autofocus afdwingen door op de knop "auto focus once" te klikken. U kunt zonder in de sensor instellingen te gaan ook de camera in en uitzoomen, scherpstellen, manueel focussen door onder het live videobeeld te klikken op PTZ. Het volgende scherm verschijnt :

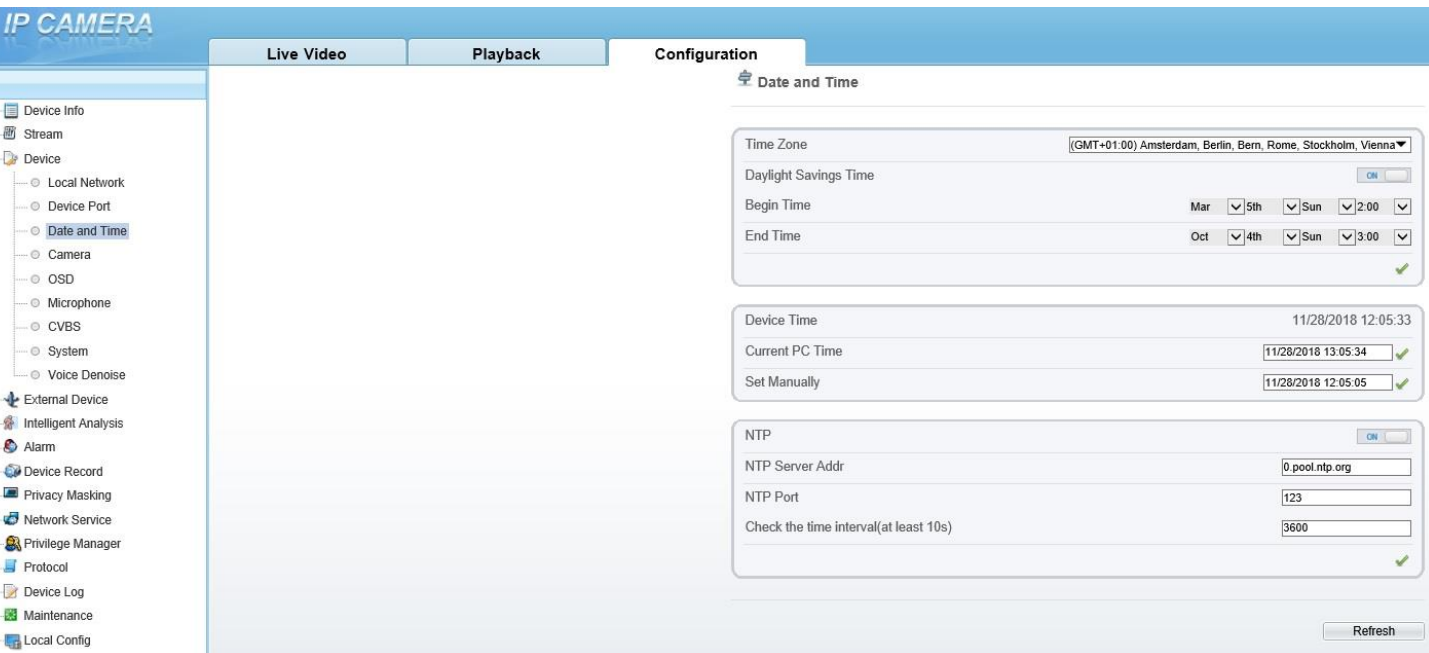


De knop met 3 boompjes is uitzoomen (groot overzicht) en de knop met een boompje is inzoomen (weinig overzicht) De knoppen rechts ervan zijn iris + (openen) en iris – (sluiten) en daarnaast weer de knoppen om te focussen. De overige ptz instellingen zijn niet echt van belang omdat het hier geen ptz camera maar een autofocus camera betreft.

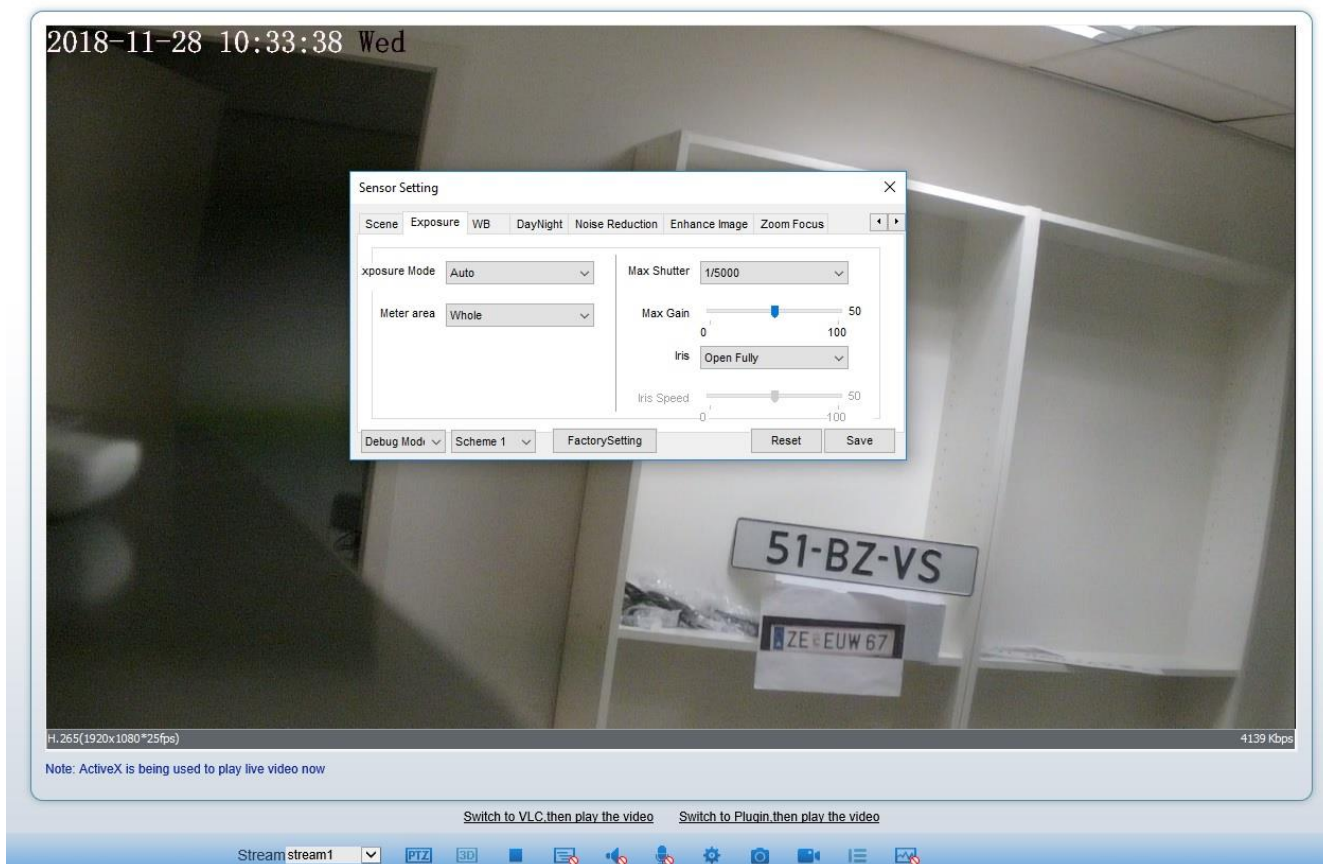
Terug naar het sensor setting venster, belangrijk voor een goede werking van Carl is de dag/nacht instelling te vinden onder de tab "day/night".



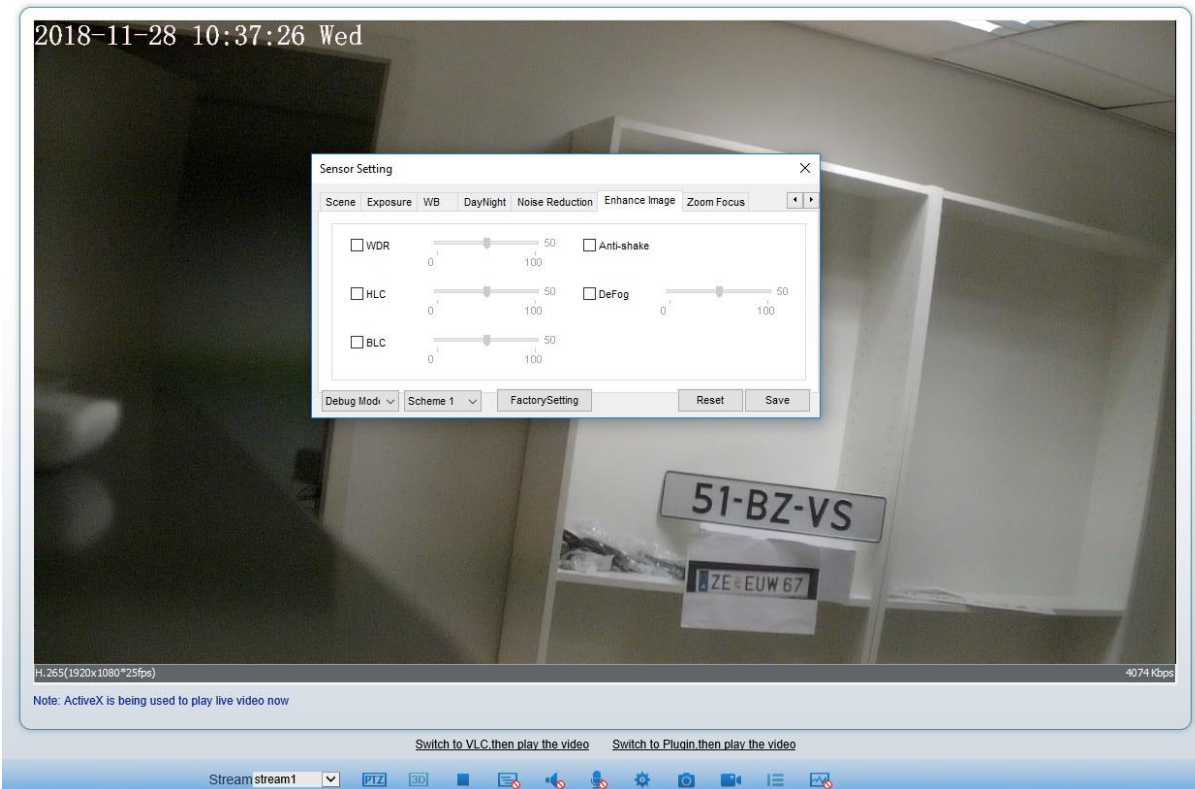
In bovenstaand voorbeeld gaat de camera om 15 uur naar nacht (IR aan) en om 09:00 weer naar dag (IR uit) De sterkte van het IR kan automatisch geregeld worden en als het te sterk is handmatig. Belangrijk is dat de tijd van de camera goed staat. Indien deze niet goed staat zal de omschakeling niet goed werken en kunnen er problemen met het lezen van kentekens ontstaan. De tijd stelt u in via configuration, device, date and time :



Terug naar het venster sensor settings, indien het beeld te donker is of juist veel te licht kunt u de shutter speed controleren (sluittijd) Zie de tab "exposure" deze zetten wij op 1/5000 zodat er geen overbelichting ontstaat door het IR. We adviseren de overige settings te negeren.



Bij veel tegenlicht of overige moeilijke lichtsituaties kan er gebruik gemaakt worden van de WDR setting (wide dynamic range) te vinden onder de tab "enhance image"



Overige instellingen zijn HLC (highlight compensation) en BLC (backlight compensation) wellicht kunnen in bepaalde situaties deze instellingen ook van pas komen maar voor alle instellingen geldt dat het maatwerk ter plaatse is. Wij kunnen in deze handleiding dan ook niet vooraf aangeven wat van belang is voor uw situatie. Bij vragen neem dan contact met ons op.

De netwerkinstellingen van de camera vindt u via configuration, device, local network. Wanneer u hier ook een dns instelt bijvoorbeeld die van Google 8.8.8.8 kunt u gebruik maken van de ingestelde tijdserver zoals ingesteld bij de datum en tijd instellingen. Zo zal de camera altijd de juiste tijd hebben wanneer deze in verbinding staat met het internet. We adviseren om de gebruikte poortinstellingen (device port weergegeven onder local network) van de camera niet te wijzigen.

